



Tratamientos innovadores

PROCLEAN™ PAVIMENTOS SIEMPRE LIMPIOS

Mantenimiento de pavimentos exteriores con tratamiento protector de manchado

QUA
DRO



ECOAQUA



FITBLOCK



RENOVAIR



ALTO ALBEDO



PROCLEAN



COLORTIME

LIMPIEZA DE SUPERFICIES PROTEGIDAS: IMPRIMACIONES Y SELLADOS DE FÁBRICA

Los pavimentos de hormigón son robustos, duraderos y particularmente fáciles de limpiar. Sin embargo, como cualquier material utilizado en el exterior, también están expuestos a una fuerte suciedad como por ejemplo las manchas de aceite, excrementos de pájaros, hojas, etc.

Para que pueda disfrutar de la belleza de un solado durante mucho tiempo, nuestros pavimentos se pueden suministrar con un tratamiento superficial proclean, que aplicado en fábrica aumenta la protección de la superficie contra la suciedad. Aunque este tratamiento de protección no evita que las superficies se ensucien durante su uso, sí facilita considerablemente, la limpieza de las superficies.

El tratamiento proclean se aplica al pavimento durante el proceso de fabricación en un procedimiento industrial y se adhiere permanentemente a la estructura de hormigón. Esto logra una protección de la superficie duradera y resistente a la abrasión. A la superficie se le confiere un sutil brillo y un efecto de color permanentemente luminoso. El esfuerzo de limpieza se minimiza en gran medida ya que la superficie tratada con pro-

clean previene que la suciedad más resistente penetre en la matriz del hormigón. La suciedad permanece sobre la superficie y puede ser fácilmente removida.

Un cepillado manual o automático con maquinaria industrial empleando agua y detergente comercial neutro es a menudo suficiente. En caso de suciedad extrema, puede ser fácilmente disuelta con limpiadores especiales que deberán aplicarse en función de la naturaleza y tipo de mancha generada sobre la superficie del pavimento.

Los pavimentos tratados con **PROCLEAN** mantienen los colores permanentemente luminosos ya que la suciedad no llega a penetrar en ellos.

PREVENCIÓN EN LUGAR DE LIMPIEZA

Parte de nuestra gama de productos se impregna en la fábrica con un recubrimiento para evitar que el agua y la suciedad penetren en la superficie. Por lo tanto, las algas y el musgo se adhieren menos y la superficie está inicialmente protegida de manera óptima.

Para un efecto a largo plazo, recomendamos repetir la aplicación de un protector superficial cada 2 años, por ejemplo con la impregnación **PERFECT** del programa de cuidados **QUADRO**. Esta imprimación es de color neutro y resistente a la climatología.

El tratamiento **PROCLEAN** es adecuado para la protección permanente contra los rayos UV y la intemperie de las superficies granalladas o pulidas. La capa protectora, disponible en brillo o mate, se aplica de forma transparente, se seca rápidamente y proporciona una protección a largo plazo.

PAVIMENTO DE HORMIGÓN EN INVIERNO

Los pavimentos de exteriores **QUADRO** son fáciles de cuidar y conservarán su atractivo aspecto cuanto más mantenimiento programado realicemos, especialmente en invierno. Con hielo y nieve, la primera opción para evitar deslizamientos es el uso de arena, especialmente si pensamos de forma ecológica. En grandes espacios pavimentados se utiliza una mezcla de arena y split para evitar deslizamientos.

La sal de deshielo solamente se debe usar en casos extremos. Y nunca sobre adoquines permeables **ECOQUA**, pues estos adoquines son resistentes a las heladas pero no a la sal de deshielo.

Nota: Consultar limpiador para manchas específicas en página siguiente.

Las superficies tratadas con **PROCLEAN** son fáciles de limpiar con agua y un detergente neutro comercial.

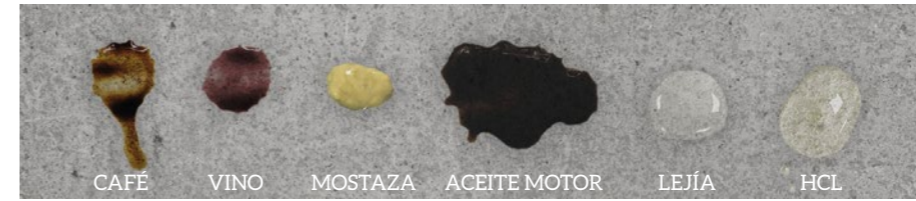


VENTAJAS

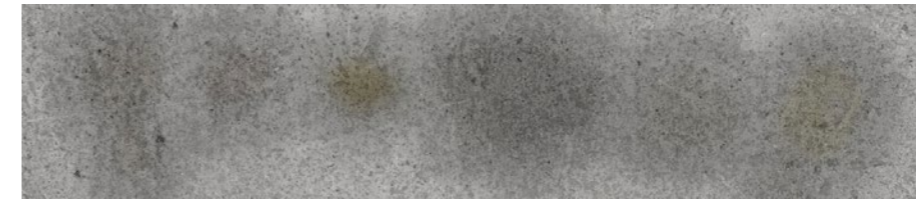
- * Aumento de la vida útil de los materiales a la que poseerían sin la protección coating.
- * Menor limpieza, mayor ahorro de agua y energía en su iluminación.
- * Mayores prestaciones estéticas e higiénicas de los espacios pavimentados.

CARACTERÍSTICAS DEL COATING PROTECTOR

- * Solución protectora de la superficie de losas y adoquines en base a teflones especiales.
- * La protección forma un film o capa, con microestructura hidrorrepelente en la superficie de las piezas, existiendo una interacción físico-química con la superficie cementosa del hormigón que permite el paso del vapor de agua.
- * El efecto limpiante de la radiación solar desmoldea los agentes manchadores del pavimento depositados sobre la superficie de las piezas tratadas con el coating que impide la penetración de manchas en el soporte de hormigón.
- * Mejora la resistencia mecánica, por ejemplo al rayado y también la durabilidad; evitando el manchado y el ataque químico.
- * El tratamiento de coating contiene un fungicida para su protección y la propia película impide la formación superficial de hongos.
- * El tratamiento es realizado industrialmente durante el proceso de fabricación de los materiales y no necesita tiempo de espera en la realización de su función de coating antimanchado una vez instalado en obra.



Test hecho sobre hormigón estándar



SIN tratamiento o protección superficial, después de 24 h



CON tratamiento PROCLEAN™ de Quadro, después de 24 h

MANTENIMIENTO

El mantenimiento es sencillo y puede realizarse con medios de hidrolimpieza como máquinas o baldeo con mangueras de forma diaria o dentro de plan de mantenimiento semanal.

Si se considera necesario pueden emplearse limpiadores que contengan lejía diluida y otros productos blanqueadores. Los limpiadores con sustancias alcalinas no afectan al tratamiento superficial. Solamente se debe tener especial cuidado con productos limpiadores que contengan ácidos.

No obstante se aconseja realizar un test de los detergentes a emplear en el proceso de mantenimiento-limpieza, para asegurarse del comportamiento sobre el tratamiento superficial.

Con unas sencillas tareas de mantenimiento se conseguirán pavimentos siempre limpios y luminosos.



CONSEJOS PARA LA LIMPIEZA DE LOS PAVIMENTOS

Para eliminar la suciedad normal como los excrementos de pájaros, musgo, polvo o tierra, el equipo de limpieza habitual como son las escobas o cepillos de fregar son adecuados. Al agua de limpieza se le pueden añadir agentes de limpieza respetuosos con el medio ambiente en el rango de pH entre 5 y 9.

PRODUCTOS



PLANTAS, JUGOS, VINO System Cleaner

Una vez seca, la suciedad no puede ser limpiada con los detergentes neutrales habituales. *Este* limpiador libre de ácidos cuya sustancia activa es el cloro es eficaz contra las manchas oscuras persistentes y todo tipo de sustancias orgánicas tales como los tintes vegetales de las flores, las bayas, los ácidos tánicos y los excremento de pájaros.



VERDÍN, MOHO, MUSGO Y ALGAS Algae Remover Concentrate

Las partículas de suciedad en superficies rugosas son un caldo de cultivo ideal para los microorganismos responsables de, por ejemplo, el verdín. Este producto ayuda a limpiar las zonas afectadas.



CHICLES Active Detergent

Un producto muy eficaz para limpiar y despegar los restos de chicles adheridos sobre el pavimento de manera sencilla.



ACEITES Y GRASAS Detergent-T Concentrate

Cuanto antes se eliminen los aceites y grasas vegetales y animales en particular, por ejemplo después de la barbacoa, mejor será el resultado de la limpieza. A diferencia de los motores y los aceites hidráulicos, estas manchas pueden convertirse en resina y formar residuos resistentes. Este limpiador con tensoactivos y libre de disolvente ayuda a eliminar este tipo de manchas.



ÓXIDO Rust Loosener

Los muebles de jardín, herramientas y macetas de metal a menudo dejan marcas marrones de óxido en los pavimentos. Estas manchas se eliminan con este producto libre de ácidos.



MORTERO, CEMENTO Y CAL Kalkex Eco

Muy eficaz para limpiar sustancias inorgánicas tales como restos de mortero o cal. Al no contener ácidos, no libera sales nocivas y aplicado sobre superficies de hormigón mantiene su pH neutro.



TABLA DE PRODUCTOS SEGÚN SU APLICACIÓN

Estos productos proporcionan protección adicional para sus pavimentos contra manchas difíciles. No se recomienda el uso de limpiadores de alta presión, ya que el proceso deja expuesta la piedra dejando una superficie más propensa a la contaminación. En su lugar, use limpiadores especiales que actúan suavemente sobre el pavimento.

En la siguiente tabla se establece la relación entre el tipo de manchas y el producto adecuado para su eliminación. Es importante leer atentamente las recomendaciones del fabricante para obtener unos resultados efectivos y duraderos.

REQUISITO/CONTAMINACIÓN	System Cleaner	Algae Remover Concentrate	Active Detergent	Detergent-T Concentrate	Rust Loosener	Kalkex Eco
LIMPIEZA BÁSICA						
MANTENIMIENTO						
IMPREGNACIÓN Y PROTECCIÓN						
RASGUÑOS EN RECUBRIMIENTOS						
RESIDUOS DE CAL						✓
RESTOS DE CEMENTO						✓
INCRUSTACIONES MINERALES FUERTES						✓
MUSGOS Y ALGAS		✓				
MOHO Y VERDÍN		✓				
RESIDUOS VEGETALES	✓	✓				
TANINOS DE MADERA	✓					
ÓXIDO					✓	
ACEITE Y GRASAS				✓		
TEJIDO						
CHICLES			✓			
FRECUENCIA DE APLICACIÓN						
UNA VEZ AL AÑO	✓	✓				
SEGÚN SEA NECESARIO			✓	✓	✓	✓

QUA
DRO

CONTACTE CON NOSOTROS

Para más información sobre nuestros pavimentos, soluciones y tratamientos,
visite nuestra web en quadro.es o si lo prefiere,
contacte con nosotros en los teléfonos 910 327 740 y 620 031 300
o en el correo electrónico info@quadro.es